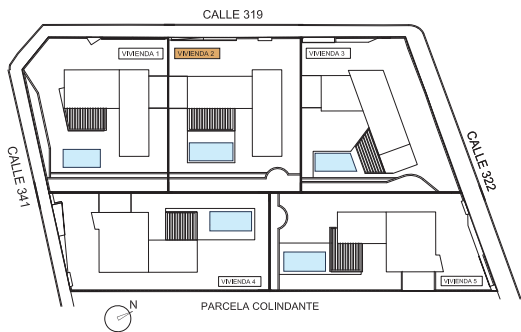
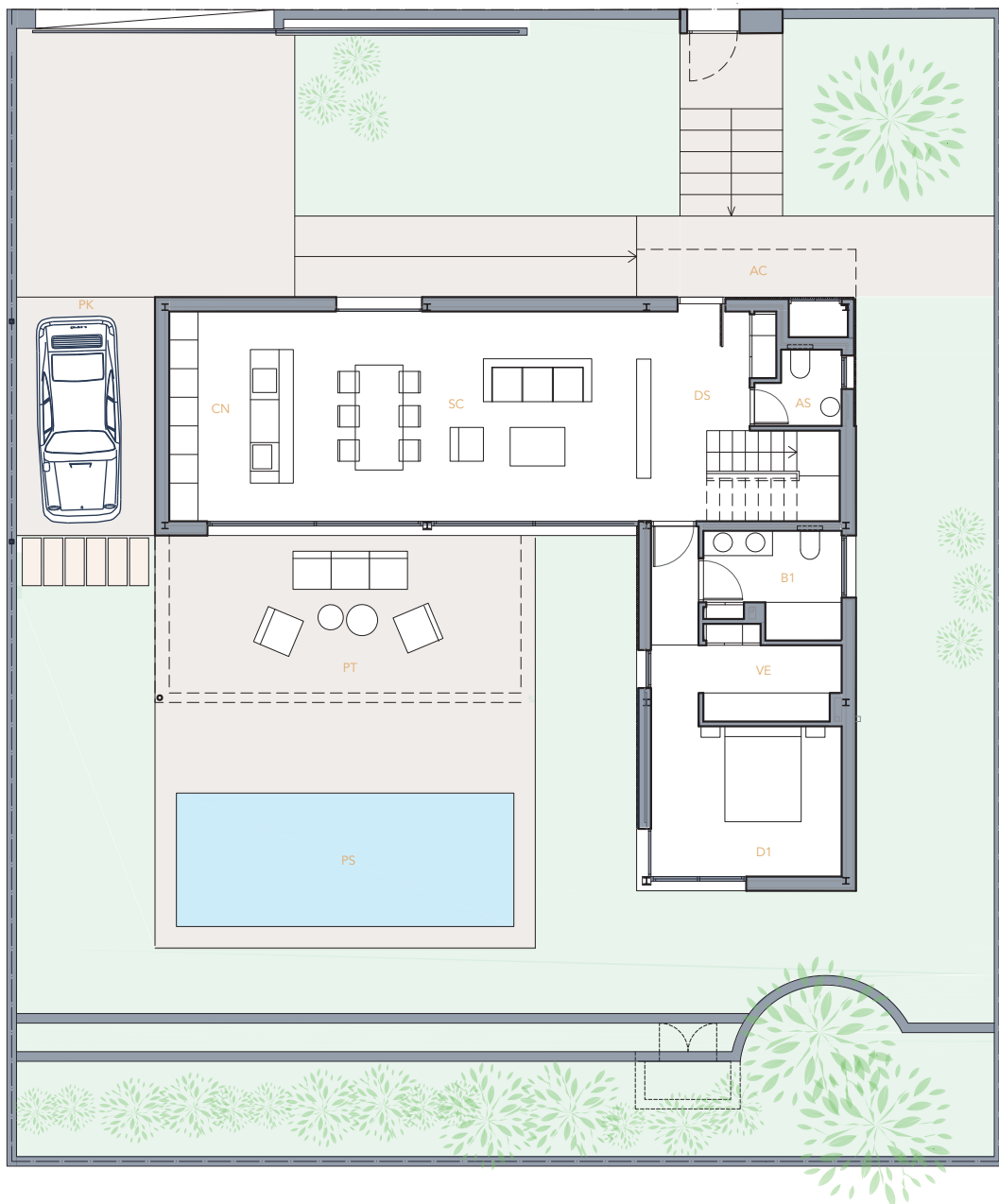




VIVIENDA 02 AMPLIADA

Telus



PLANTA BAJA

total superficie construida	159,98 m ²
AC acceso cubierto	04,60 m ²
DB distribuidor	16,52 m ²
AS aseo	03,07 m ²
SC salón-comedor	40,53 m ²
CN cocina	14,06 m ²
D1 dormitorio 01	20,57 m ²
B1 baño 01	06,88 m ²
VE vestidor	06,14 m ²
PT terraza piscina	30,50 m ²
PS piscina	19,80 m ²
PK Parking	14,50 m ²

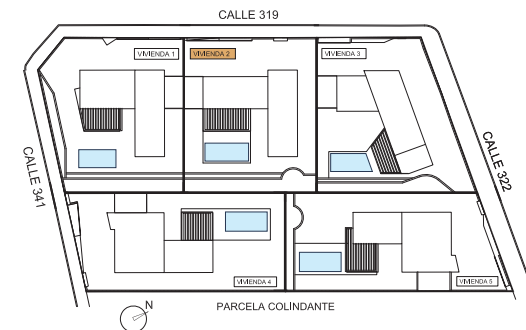
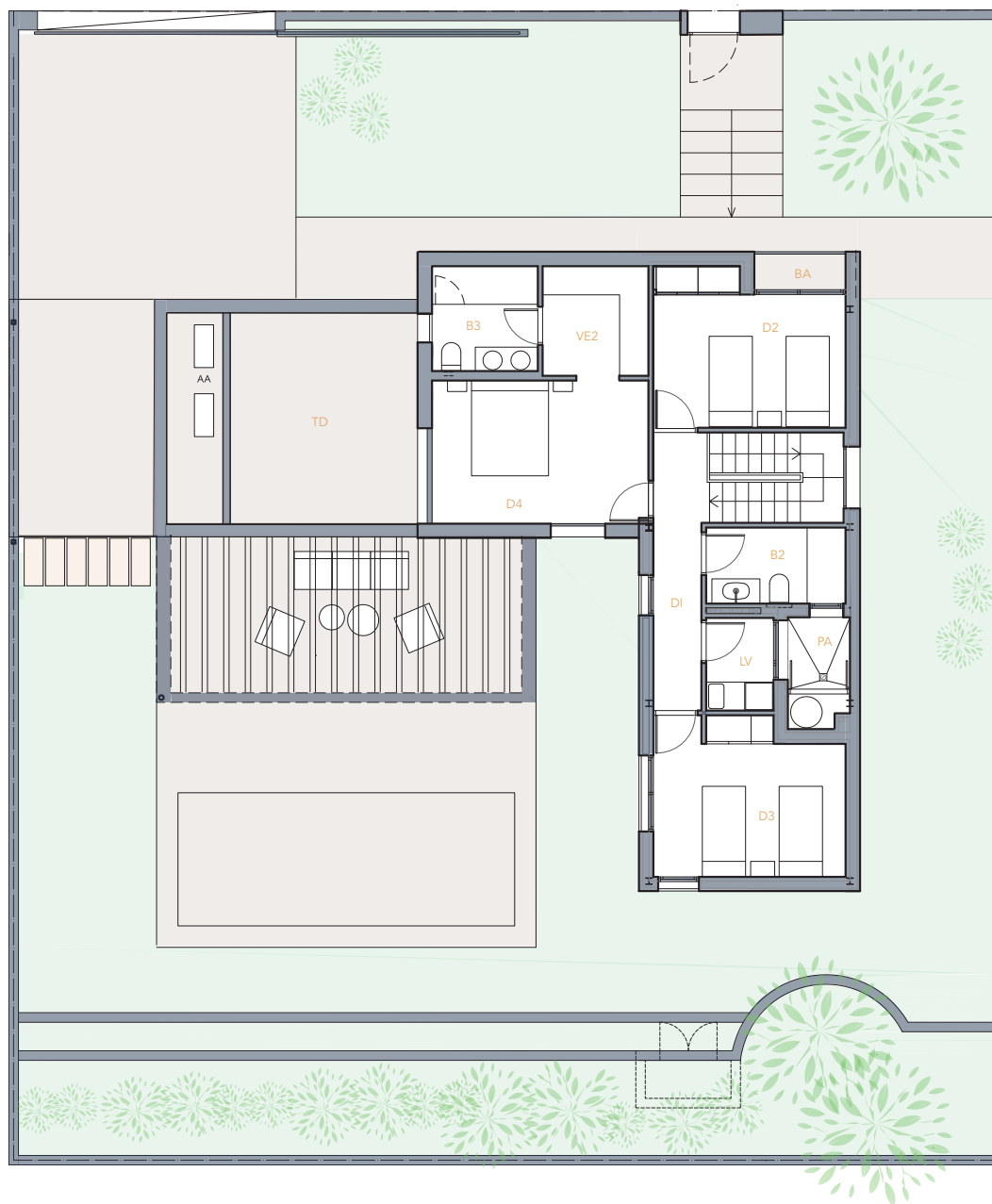
SUPERFICIES TOTALES

superficie parcela	500,00 m ²
superficie total construida	281,39 m ²
superficie construida interior PB+PI	187,83 m ²
superficie construida exterior PB	69,40 m ²
superficie construida exterior PI	24,16 m ²
superficie libre jardín	322,84 m ²

VIVIENDA UNIFAMILIAR AISLADA CON PISCINA URBANIZACIÓN LA CAÑADA (PATERNA)

La presente información y documentación gráfica tiene carácter orientativo y provisional, estando sujetas a posibles modificaciones derivadas del proyecto técnico final y de su ejecución por necesidades comerciales, técnicas, administrativas o de cualquier otro índole. El mobiliario, césped, árboles, plantas, etc. así como todo el elemento ornamental figura exclusivamente a título decorativo y no se entregan con la vivienda ni tienen carácter contractual por las partes.





PLANTA PRIMERA

total superficie construida	104,22 m ²
BA balcón	01,76 m ²
DB distribuidor	08,37 m ²
B2 baño 02	06,33 m ²
D2 dormitorio 02	16,74 m ²
PA patio	01,00 m ²
LV lavadero	03,81 m ²
D3 dormitorio 03	17,22 m ²
D4 dormitorio 04	15,92 m ²
B3 baño 03	05,72 m ²
VE2 vestidor 2	05,95 m ²
TD terraza descubierta	21,40 m ²

SUPERFICIES TOTALES

superficie parcela	500,00 m ²
superficie total construida	281,39 m ²
superficie construida interior PB+PI	187,83 m ²
superficie construida exterior PB	69,40 m ²
superficie construida exterior PI	24,16 m ²
superficie libre jardín	322,84 m ²

VIVIENDA UNIFAMILIAR AISLADA CON PISCINA URBANIZACIÓN LA CAÑADA (PATERNA)

La presente información y documentación gráfica tiene carácter orientativo y provisional, estando sujetas a posibles modificaciones derivadas del proyecto técnico final y de su ejecución por necesidades comerciales, técnicas, administrativas o de cualquier otro índole. El mobiliario, césped, árboles, plantas, etc. así como todo el elemento ornamental figura exclusivamente a título decorativo y no se entregan con la vivienda ni tienen carácter contractual por las partes.